



LET'S BUILD A BETTER FUTURE



MOSKITIERY ALUPROF

W bogatej ofercie firmy Aluprof dostępne są trzy typy moskitier ramkowych: stałe **MRS i MRSZ**, otwierana **MRO** i przesuwana **MRP**, moskitiery zwijane **MZN i MZH** montowane niezależnie do stolarki okiennej oraz moskitiery plisowane **MPH HARMONY, MPH DUAL** oraz **MPH VERTI**. Konstrukcja moskitier umożliwia prosty montaż na profilach okiennych i drzwiowych.

Moskitiera otwierana **MRO** znakomicie sprawdzi się w przypadku drzwi balkonowych. W pomieszczeniach, w których potrzebujemy regularnej ochrony, jak np. sypialnia, łazienka czy pokój dziecięcy, dobrym rozwiązaniem jest zastosowanie moskitiery ramkowej stałej **MRS**. Z uwagi na fakt, że stolarka aluminiowa zaczyna odgrywać coraz większą rolę nie tylko w budownictwie biurowym czy komercyjnym, ale również mieszkalnym, postanowiliśmy dostosować nasze moskitiery stałe do montażu na zlicowanych oknach aluminiowych, wprowadzając do oferty system **MRSZ**. Jest to funkcjonalne rozwiązanie, które nie ogranicza w żadnym stopniu funkcjonalności okna.

W przypadku wyjścia na taras idealnym rozwiązaniem jest zastosowanie moskitiery przesuwnej **MRP**. Z kolei w kuchni doskonale sprawdzi się moskitiera zwijana **MZN**, której zaletą jest możliwość zamykania i otwierania w dowolnej chwili. Docenią to z pewnością mamy, chcące kontrolować bezpieczeństwo swojego dziecka przebywającego na podwórku. Z myślą o ochronie poddaszy opracowaliśmy system moskitiery **MZH**, która dzięki zastosowaniu specjalnego zaczepu hakowego, doskonale sprawdza się w przypadku montażu na oknach dachowych. Najnowszą propozycją firmy Aluprof S.A. jest moskitiera plisowana **MPH HARMONY**, która została zaprojektowana przede wszystkim z myślą o zapewnianiu oszczędności miejsca, pozwalając na optymalne wykorzystanie powierzchni. Rozwiązanie to jest już także dostępne w wersji **MPH DUAL** jako wariant dwuskrzydłowy z możliwością wykonania moskitiery narożnej bez słupka oraz **MPH VERTI** do montażu na stolارce okiennej i oknach dachowych.

Moskitiery w systemach Aluprof wykonane są z aluminium i dostępne w wielu kolorach, co pozwala na ich odpowiednie dopasowanie do ramy okiennej i elewacji budynku.

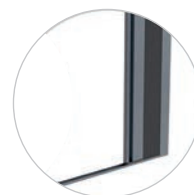
MPH HARMONY

System moskitiery plisowanej

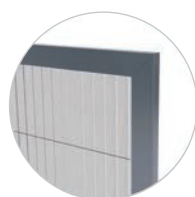
System moskitiery plisowanej MPH HARMONY to rozwiązanie zaprojektowane przede wszystkim z myślą o zapewnieniu oszczędności miejsca. Produkt ten doskonale nadaje się do montażu na drzwiach tarasowych oraz we wnękach balkonowych, gdzie szerokość sięga nawet do 4 m. Cechą charakterystyczną tego produktu jest zastosowanie specjalnej plisowanej siatki, która podczas zamykania układa się w harmonijkę i chowa w profilu bocznym. Tym samym moskitiera zajmuje niewiele miejsca pozwalając w optymalny sposób wykorzystać powierzchnię. Co ważne, w żadnym stopniu nie pogarsza ona funkcjonalności drzwi, ani nie ogranicza widoczności na zewnątrz. Atutem rozwiązania firmy Aluprof jest możliwość osobnej regulacji napięcia każdego ze sznurków prowadzących siatkę moskitiery, co gwarantuje jej stabilne ułożenie. System MPH charakteryzuje się niezwykle płynnym przesuwem, co sprawia, że jego użytkowanie jest bardzo proste i nie wymaga dużego nakładu sił. Ponadto budowa moskitiery pozwala na zatrzymanie jej w dowolnej pozycji. W ofercie dostępne są trzy warianty profili progowych: przyklejany, przykręcany oraz dostosowany do montażu na powierzchni pochylej typu HS. Konstrukcja moskitiery wykonana jest z ekstrudowanego aluminium dzięki czemu jest trwała i wytrzymała na działanie czynników atmosferycznych, a dodatkowo można ją polakierować na dowolny kolor z palety RAL. Moskitiera plisowana Harmony została zaprojektowana w taki sposób, aby bezkolizyjnie współpracować z systemami rolet Aluprof. Dla systemu rolet nadstawnych SKT Opoterm i SKB Styroterm zaprojektowane zostały specjalne prowadnice z dedykowaną komorą pod montaż systemu MPH Harmony. Ponadto w systemach rolet podtynkowych i adaptacyjnych instalację moskitiery plisowanej umożliwia prowadnica PPMO 53.



Konstrukcja moskitiery wykonana jest z ekstrudowanego aluminium, co gwarantuje jej trwałość i wytrzymałość. W ofercie dostępne są dwa rozmiary profilu przesuwnego



Siatka podczas zamykania układa się w harmonijkę i chowa w profilu bocznym co gwarantuje sporą oszczędność miejsca



Możliwość osobnej regulacji napięcia każdego ze sznurków prowadzących siatkę moskitiery, co zapewnia jej stabilne ułożenie



Zastosowanie niskiego progu ułatwia użytkownikowi swobodne przechodzenie



Moskitiery MPH mają też możliwość zastosowania specjalnej osłony siatki, zabezpieczającej ją przed czynnikami zewnętrznymi w sezonie zimowym



Możliwość fabrykacji konstrukcji o dużych gabarytach: maksymalna szerokość - 4000 mm maksymalną wysokość - 3200 mm



**PRAKTYCZNA
I NOWOCZESNA**

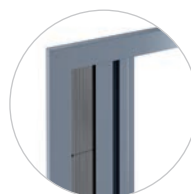
MPH DUAL

System moskitiery plisowanej

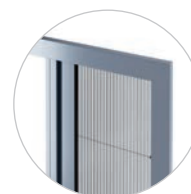


INTELIGENTNIE ZAPROJEKTOWANA

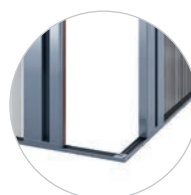
MPH DUAL to system moskitiery plisowanej, która należy do rodziny HARMONY. System został zaprojektowany jako wariant dwuskrzydłowy z możliwością wykonania moskitiery narożnej bez słupka. Dzięki temu produkt może zostać zastosowany na standardowych drzwiach tarasowych, których gabaryty sięgają nawet 6 m szerokości oraz 3,2 m wysokości, a także na coraz bardziej popularnych narożnych drzwiach przesuwnych typu HS. Cechą charakterystyczną systemu MPH DUAL jest plisowana siatka, która podczas zamykania układa się w harmonijkę, a następnie chowa w profilu bocznym, co sprawia, że zajmuje ona niewiele miejsca pozwalając w optymalny sposób wykorzystać powierzchnię. Siatka dostępna jest w kilku rozmiarach tzw. setach, które w zależności od potrzeb można docinać, dopasowując do wysokości stolarki. Co więcej, jest ona dostępna w dwóch kolorach: szarym i czarnym, co pozwala na dopasowanie do potrzeb użytkowników. System MPH DUAL cechuje się niezwykle płynnym przesuwem, co ułatwia użytkowanie bez dużego nakładu sił. W ofercie dostępne są dwie wielkości profili przesuwnych. Ponadto budowa moskitiery pozwala na zatrzymanie jej w dowolnej pozycji. Zaletą tego rozwiązania jest także niski próg, który ułatwia swobodne przechodzenie. Konstrukcja moskitiery wykonana jest z ekstrudowanego aluminium, co gwarantuje jej trwałość i wytrzymałość na działanie czynników atmosferycznych, a dodatkowo umożliwia polakierowanie na dowolny kolor. Moskitiera plisowana MPH DUAL współpracuje z systemami rolet i drzwi przesuwnych MB-77HS dostępnych w ofercie Aluprof.



Konstrukcja moskitiery wykonana jest z ekstrudowanego aluminium, co gwarantuje jej trwałość i wytrzymałość



Możliwość osobnej regulacji napięcia każdego ze sznurków prowadzących siatkę moskitiery, co zapewnia jej stabilne ułożenie



System dostępny jako wariant dwuskrzydłowy z możliwością wykonania moskitiery narożnej bez słupka

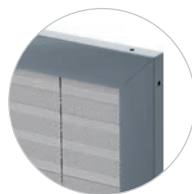


Siatka podczas zamykania układa się w harmonijkę i chowa w profilu bocznym, co zapewnia oszczędność miejsca

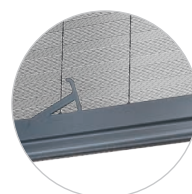
MPH VERTI

System moskitiery plisowanej

System moskitiery MPH VERTI stanowi uzupełnienie oferty moskitier plisowanych i został zaprojektowany przede wszystkim z myślą o montażu na stolارce okiennej i oknach dachowych. Cechą charakterystyczną tego produktu jest zastosowanie specjalnej plisowanej siatki, która podczas zamykania układa się w harmonijkę i chowa w profilu górnym moskitiery. Główną zaletą tego rozwiązania jest możliwość naciągu każdego ze sznurków prowadzących siatkę moskitiery, co pozwala na jej dokładne i równomierne rozłożenie. Jest ona dostępna w kilku rozmiarach tzw. setach, które w zależności od potrzeb można symetrycznie docinać, dopasowując tym samym układ plis do wielkości okna. Zamykanie i otwieranie moskitiery jest bardzo proste i płynne. Elementy naciągowe mogą być umieszczone w dole ramki, ukryte pod specjalnym profilem maskującym bądź w górnej części moskitiery, zamontowane bezpośrednio pod siatką. To drugie rozwiązanie może być instalowane przy każdym rodzaju pochylecia parapetów, profil przesuwny bezpośrednio dochodzi do podłoża, a uszczelka doszczelnia zestaw. Profil przesuwny moskitiery, dzięki zaprojektowanemu zagłębieniu, pozwala na wygodne otwieranie i zamykanie. Istnieje także możliwość zatrzymania moskitiery w dowolnym momencie. Jej konstrukcja wykonana jest z ekstrudowanego aluminium, gwarantując jej trwałość. Zastosowane elementy konstrukcyjne są wspólne dla wszystkich moskitier z rodziny MPH. Maksymalne gabaryty moskitiera to 2300×2000 mm. Warto dodać, że moskitiera MPH VERTI dzięki wprowadzeniu do oferty dedykowanych prowadnic współpracuje także z roletami zewnętrznymi Aluprof. Dla systemu rolet nadstawnych SKT Opoterm i SKB Styroterm zaprojektowane zostały specjalne prowadnice PPMO 60/12 i PPMO 60/17 z dedykowaną komorą pod montaż systemu MPH VERTI. Ponadto w systemach rolet podtynkowych i adaptacyjnych instalację moskitiery plisowanej umożliwia prowadnica PPMO 53.



Możliwość osobnej regulacji każdego ze sznurków prowadzących siatkę, co pozwala na jej równomierne ułożenie.



Specjalnie zaprojektowane zagłębienie w profilu przesuwym, wyposażone w dodatkowy uchwyt pozwala na wygodne otwieranie i zamykanie moskitiery.



Moskitiera może być wyposażona w mechanizm antyspadowy, zapobiegający opadaniu listwy dolnej w pozycji otwartej. Element ten cechuje niewielki gabaryt, dzięki czemu idealnie mieści się w komorze prowadnicy.



Elementy naciągowe w postaci układu sprężyn zostały estetycznie ukryte w górnej części zestawu. Profil przesuwny jest estetycznie zlicowany z podłożem.

**JEDYNA
W SWOIM RODZAJU**

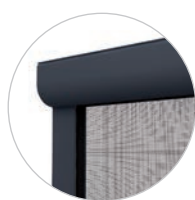




System moskitiery zwijanej



**WYGODNA
W UŻYTKOWANIU**



Niewielkich rozmiarów kasetka o przekroju półowalnym z ekstrudowanego aluminium



Listwa dolna z ekstrudowanego aluminium z uszczelką doszczelniającą do parapetu lub ramy okiennej



Uszczelka doszczelniająca zamontowana w górnej części skrzynki



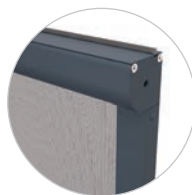
Prowadnice z ekstrudowanego aluminium z uszczelką doszczelniającą

System moskitiery zwijanej MZN to doskonale i niezwykle szczelne rozwiązanie zabezpieczające wnętrze przed obecnością insektów z możliwością zamykania i otwierania w dowolnej chwili. Konstrukcja moskitiery (skrzynka, prowadnice, listwa dolna) wykonana jest z ekstrudowanego aluminium, co zapewnia jej trwałość i wytrzymałość przez wiele lat użytkowania. Dzięki zastosowaniu specjalnego zaczepu mamy możliwość regulacji wysokości domknięcia siatki. Dodatkowo istnieje możliwość zastosowania hamulca, co pozwala na delikatne i bezszelestne domknięcie listwy dolnej do skrzynki. W ofercie dostępny jest także intuicyjny mechanizm wygodnego zamykania i otwierania moskitiery AluClick, co sprawia, że jej użytkowanie jest bardzo proste i nie wymaga dużego nakładu sił. Podczas zamykania wystarczy delikatnie zakliknąć listwę dolną moskitiery. Gdy z kolei chcemy ją otworzyć naciskamy na listwę, która samoczynnie się otwiera. System jest niezwykle praktyczny zwłaszcza, że w maksymalnym stopniu wykorzystano elementy składowe pozostałych systemów moskitier będących w ofercie firmy Aluprof. MZN to bardzo estetyczne i nowoczesne rozwiązanie, które dzięki niewielkiej skrzynce doskonale wpasuje się w każdą wnękę, a przy okazji zaspokoi potrzeby użytkowników, którzy nie chcą stosować moskitiery stałej.



System moskitiery zwijanej

System moskitiery zwijanej MZH to nowoczesne i bardzo funkcjonalne rozwiązanie zaprojektowane głównie z myślą o montażu na oknach dachowych. Konstrukcja moskitiery wykonana jest z ekstrudowanego aluminium i bazuje w głównej mierze na elementach składowych systemu MZN. Pozwoliło to tym samym na wykorzystanie m.in. listwy dolnej i prowadnic, które zostały idealnie dopasowane do specjalnie zaprojektowanego zaczepu hakowego. Dzięki innowacyjnemu rozwiązaniu możliwe jest zablokowanie listwy dolnej na oknach dachowych od wewnątrz pomieszczenia. Ponadto przemyślany kształt zaczepu pozwala na szybkie zaczepianie i odczepianie listwy dolnej, co sprawia, że użytkowanie moskitiery jest bardzo proste i nie wymaga dużego nakładu sił. Dodatkowo zaczep zapewnia doszczelnienie dolnej części moskitiery, co eliminuje konieczność stosowania dodatkowych uszczelek. Proponowany system jest niezwykle uniwersalny, gdyż dostosowany jest także do montażu na oknach pionowych. Dzięki zaprojektowaniu w ramach systemu wariantu prowadnicy z odsadzeniem możliwy jest również montaż moskitiery MZH w sytuacji gdy okno wyposażone zostało w okapnik, który uniemożliwia standardową instalację bezpośrednio do ramy okiennej. Rozwiązanie to poprawia dostępność do listwy dolnej i ułatwia zapinanie zaczepu. W ofercie dostępny jest narożnik PVC, którego zastosowanie znacznie poprawia komfort i bezpieczeństwo użytkowania moskitiery. Dzięki temu elementowi możliwe jest także cięcie ramy pod kątem prostym, co znacznie ułatwia produkcję. Jego montaż jest szybki i prosty. MZH to bardzo estetyczne rozwiązanie, które wpasuje się z pewnością w każde wnętrze zapewniając perfekcyjną ochronę przed obecnością insektów.



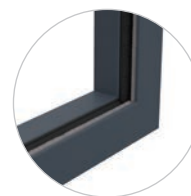
Niewielkich rozmiarów kasetka o przekroju półwałnym z ekstrudowanego aluminium.



Kształt zaczepu ułatwia szybkie wklikiwanie i wyklikiwanie listwy dolnej.

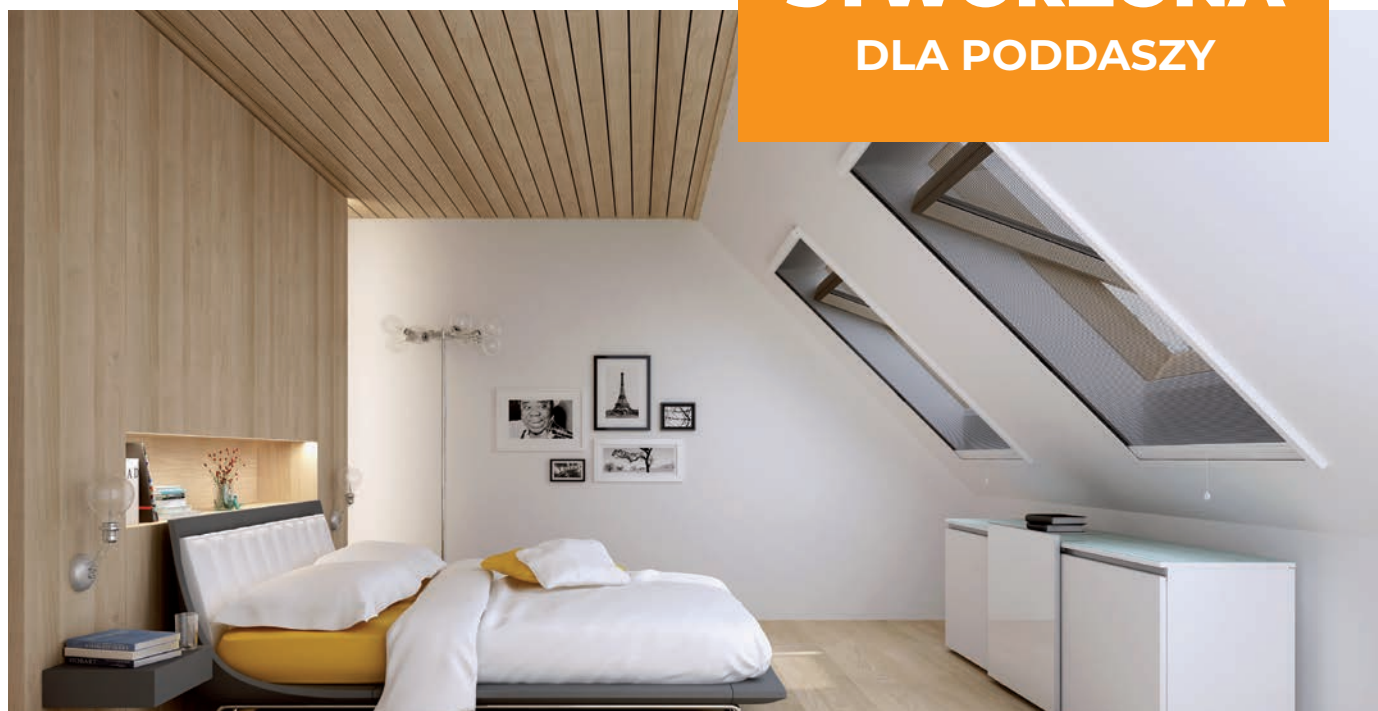


Ergonomiczny kształt listwy dolnej pozwala na prostą i wygodną obsługę. Moskitiera może być wyposażona dodatkowo w sznurek ułatwiający opuszczenie listwy przy dużych wysokościach.



W ofercie dostępne są dwa rodzaje narożników: wewnętrzny aluminiowy lub zewnętrzny tworzywowy.

**STWORZONA
DLA PODDASZY**

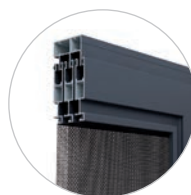


System moskitiery ramkowej

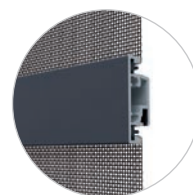


STARANNIE DOPRACOWANA

System moskitiery ramkowej przesuwnej MRP chroni wnętrza pomieszczeń przed insektami i ma zastosowanie w dużych, przeszklonych wnękach balkonów, tarasów oraz ogrodów zimowych. Skrzydło moskitiery przesuwa się pomiędzy górną, a dolną szyną jezdnią. W dolnej części zastosowana jest rolka jezdna z mechanizmem umożliwiającym płynną regulację kąta pochylenia każdego ze skrzydeł. Dodatkowe wzmocnienie, montowane poprzez połączenie zatrzaskowe, umożliwia wykonanie ramy skrzydła o większych gabarytach. Profile ramy oraz szyn jezdnych wykonane są z trwałego ekstrudowanego kształtownika aluminiowego o nowoczesnym kształcie, pokrytego powłoką charakteryzującą się podwyższoną odpornością na ścieranie i działanie czynników atmosferycznych. Kształt profilu głównego moskitiery eliminuje konieczność stosowania dodatkowych uchwytów. Rama i skrzydło moskitiery montowane są za pomocą narożników wewnętrznych. Moskitiera ma możliwość montażu w układzie wielorzędowym. Dzięki zastosowaniu rozwiązania niskiej szyny jezdnej doskonale współpracuje ona z drzwiami przesuwными, w których zastosowano tzw. niski próg. Dostępna jest również tzw. wersja podwieszana, gdzie w szynie górnej zastosowano rolkę jezdnią z mechanizmem, umożliwiającym płynną regulację kąta pochylenia każdego ze skrzydeł. Dodatkowe wzmocnienie, umożliwia wykonanie ramy skrzydła o większych gabarytach.



Możliwość montażu moskitiery w układzie wielorzędowym

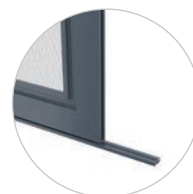


Dodatkowe wzmocnienie moskitiery ramkowej montowane jest za pomocą połączenia zatrzaskowego. Dzięki temu, w szybki i prosty sposób można zwiększyć powierzchnię jednego skrzydła

Rolka jezdna w szynie górnej, umożliwia płynną regulację kąta pochylenia każdego ze skrzydeł - wariant "podwieszany"



Prowadzenie skrzydła - jego celem jest pozycjonowanie oraz jednoczesne zabezpieczenie skrzydła przed wypadnięciem



Rozwiązanie z niską szyną jezdnią umożliwia współpracę z drzwiami przesuwными z tzw. "niskim progiem"



Rama i skrzydło moskitiery montowane są za pomocą narożników wewnętrznych, które cechuje trwałość i estetyka wykonania

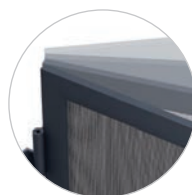


Każde skrzydło moskitiery doszczelnione jest uszczelkami szczotkowymi

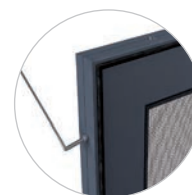


System moskitiery ramkowej

System moskitiery ramkowej otwieranej MRO doskonale zabezpiecza wnętrza pomieszczeń przed dostępem owadów jednocześnie idealnie współpracując z drzwiami balkonowymi. Profil ramy moskitiery posiada zaokrąglony, nowoczesny kształt, który doskonale komponuje się z obecnie stosowanymi ramami okiennymi. Rama moskitiery łączona jest za pomocą narożników wewnętrznych aluminiowych, co w znaczny sposób usztywnia całą konstrukcję. Istnieje również możliwość wyboru sposobu łączenia profili z narożnikami poprzez zaciskanie na prasce lub za pomocą wkrętów dociskowych. Dodatkowe wzmocnienie w postaci profilu łączącego umożliwia wykonanie ramy o większych gabarytach. Ponadto na całym obwodzie ramy umieszczona jest uszczelka szczotkowa, zapewniająca dodatkowe doszczelnienie. W przypadku ewentualnej kolizji z klamką, istnieje możliwość montażu skrzydła moskitiery na niezależnej ramie aluminiowej. W ofercie dostępne są zarówno zawiasy PVC oraz aluminiowe. Produkt przewiduje także opcję zastosowania profilu dolnego, wyposażonego dodatkowo w uszczelkę szczotkową, która ma za zadanie doszczelnić przestrzeń do podłoża. W ofercie dostępne są dwa warianty otwierania: ergonomiczny i estetyczny uchwyt lub specjalnie wyprofilowany profil łączący umożliwiający zamykanie i otwieranie moskitiery zarówno od wewnętrznej, jak i zewnętrznej części skrzydła. Taśma magnetyczna została dyskretnie ukryta w profilu, co zapewnia dużą estetykę wykonania.



Zawias z samodomykaczem to prosta regulacja napięcia sprężyny za pomocą klucza imbusowego. Istnieje możliwość przykręcenia zawiasu w dwóch płaszczyznach. Zastosowane rozwiązanie chronione jest patentem



Łatwy sposób montażu ramki moskitiery przy użyciu narożnika wewnętrznego wraz z wkrętami dociskowymi



Dostępne dwa warianty otwierania: ergonomiczny i estetyczny uchwyt lub specjalnie wyprofilowany profil łączący umożliwiający zamykanie i otwieranie moskitiery zarówno od wewnętrznej jak i zewnętrznej części skrzydła



Dwie wysokości płyty wypełniającej w dolnej części skrzydła, która chroni siatkę przed uszkodzeniami podczas otwierania. Płyta jest dodatkowo zabezpieczona uszczelką gumową, która pełni funkcję wygłuszającą

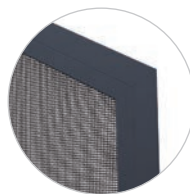
**ESTETYCZNA
I FUNKCJONALNA**



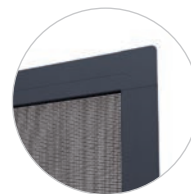


System moskitiery ramkowej

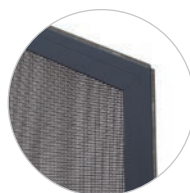
System moskitiery ramkowej stałej MRS stanowi doskonałe zabezpieczenie pomieszczeń przed insektami. Rama moskitiery może być łączona za pomocą aluminiowych narożników wewnętrznych, zaciskanych lub skręcanych. Do wyboru są również narożniki zewnętrzne tworzywowe, dostępne w bogatej ofercie kolorystycznej. System umożliwia współpracę z większością profili okiennych. Posiadamy również narożnik wewnętrzny z możliwością regulacji kąta. Do montażu oferowane są zaczepy w dziesięciu rozmiarach. Profil ramy wykonany jest z mocnego ekstrudowanego kształtownika aluminiowego o nowoczesnym kształcie, pokrytego lakierem proszkowym. Profil oferowany jest w dwóch wariantach: z „płetwą”, przylegającą do ramy okna oraz bez „płetwy”, z kieszenią na uszczelkę szczotkową, stosowany przy całkowicie zabudowanej ramie okiennej. W ramach systemu MRS dostępna jest szeroka gama siatek moskitierowych, w tym m.in. siatka antyalergiczna, która dzięki specjalnej strukturze tkania nie przepuszcza pyłków kwiatów, siatka stalowa, stanowiąca idealne zabezpieczenie przed gryzoniami, trwała siatka aluminiowa oraz siatka zapewniająca większą przezierność w stosunku do tych stosowanych w standardzie. Nowością w ofercie jest wariant moskitiery MRSPZ do okien półzłocowanych, gdzie zewnętrzna powierzchnia skrzydła okiennego jest wysunięta poza płaszczyznę przylegania uszczelki dając niewielką przestrzeń do zamocowania moskitiery stałej MRS. Rozwiązanie przewiduje montaż moskitiery zarówno w wersji z narożnikiem zewnętrznym jak i wewnętrznym.



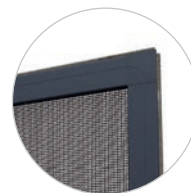
Ramka z narożnikiem wewnętrznym z regulacją kąta co umożliwia wykonanie moskitiery o nieregularnych kształtach



Ramka z narożnikiem zewnętrznym tworzywowym



Ramka z narożnikiem wewnętrznym z kanałem na szczotkę w wersji z bocznym doszczelnieniem



Ramka z narożnikiem zewnętrznym tworzywowym w wersji z bocznym doszczelnieniem

**TRWAŁA
I WYTRZYMAŁA**



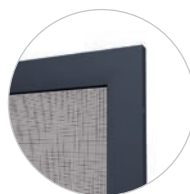


System moskitiery ramkowej

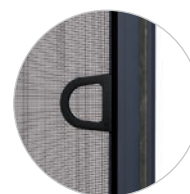


**ŁATWA
W MONTAŻU**

System moskitiery ramkowej stałej MRSZ jest rozwiązaniem zaprojektowanym z myślą o zastosowaniu na zlicowanych oknach aluminiowych. Moskitiery te charakteryzują się dużą estetyką oraz wysoką jakością detali. Wszystkie elementy konstrukcyjne MRSZ są wykonane z ekstrudowanego aluminium, co zapewnia ich odporność na działanie czynników atmosferycznych, gwarantując niezawodne użytkowanie produktu przez wiele lat. Rama moskitiery może być łączona za pomocą aluminiowych narożników wewnętrznych zagniatanych lub skręcanych, co sprawia, że jest ona estetyczna oraz kolorystycznie dopasowana do ramy okiennej. Przemysłana konstrukcja systemu umożliwia wykonanie dużych gabarytów (2000×2000 mm bez profilu łączącego, a z profilem łączącym 2000×3000 mm). Zastosowanie moskitiery ramkowej nie ogranicza w żadnym stopniu funkcjonalności okna. Zaczepy moskitiery współpracują ze wszystkimi systemami okien oferowanymi przez firmę Aluprof.



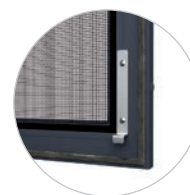
Ramka z narożnikiem aluminiowym wewnętrznym skręcanych lub zagniatanych



Uchwyt montażowy ułatwiający proste i szybkie osadzenie moskitiery na ramie okna



Zaczep górny umożliwiający łatwe zaczepienie moskitiery w górnej części ramy, która dodatkowo wyposażona jest w uszczelkę szczotkową, zapewniającą pełne doszczelnienie



Zaczep dolny umożliwia łatwe osadzenie moskitiery w dolnej części ramy



System moskitiery zintegrowanej

Niewielu inwestorów zdaje sobie sprawę z faktu, że systemy rolet zewnętrznych firmy Aluprof zarówno adaptacyjne, podtynkowe oraz nadstawne mają możliwość bezpośredniej integracji z moskitierą. Dlatego w trakcie podejmowania decyzji o zakupie rolet zewnętrznych, jeszcze na etapie zamówienia, inwestor może je wyposażyć w niezależnie działający system Moskito. W tym przypadku, rolety zewnętrzne wyposażone są w odpowiednio doszczelnione prowadnice, listwę dolną i specjalnie zaprojektowane skrzynki, umożliwiające instalację rury nawojowej z siatką moskitiery. Taka konstrukcja gwarantuje skuteczną ochronę przed insektami, zapewniając równocześnie bezkolizyjne działanie rolety i moskitiery. Zespół Moskito wyposażony jest w specjalny sznureczek ułatwiający otwieranie i zamykanie moskitiery. Siatka systemu Moskito wykonana jest z trwałego włókna szklanego, odpornego na działanie czynników atmosferycznych i dostępna w dwóch kolorach: czarnym i szarym. Ponadto rozwiązanie to wyposażone zostało w specjalny mechanizm sprężynowy z hamulcem spowalniającym, co minimalizuje efekt uderzenia listwy dolnej o skrzynkę. Maksymalne gabaryty moskitiery zintegrowanej MKT to 2000 x 2500mm (a w systemie rolet nadstawnych 2000 x 2700mm). Ponadto w ofercie firmy Aluprof dostępny jest wariant umożliwiający montaż moskitiery w zestawie rolet w dowolnym miejscu. Umożliwia to wieszak zespołu Moskito KWA-MKT. Jest to szczególnie wygodne rozwiązanie w sytuacji, gdy część przeszkleń, które osłania roleta jest stała i tym samym nie wymaga dodatkowej ochrony przez owadami.

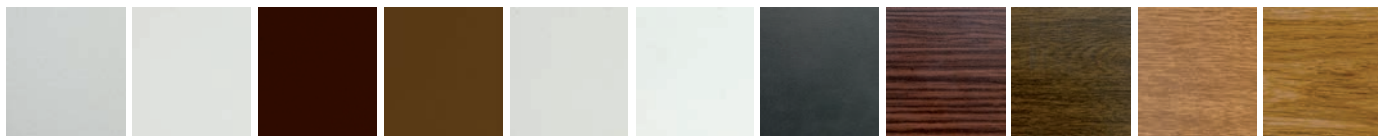


**W PEŁNI
ZINTEGROWANA**



MOSKITO

Colour Collection



01 srebrny 02 biały 08 ciemny brąz 09 brązowy 15 biel kremowa 22 ultra biały 23 szary antracyt 26 mahoni 28 orzech 30 złoty dąb 52 winchester

KOLOR	MRS	MRSZ	MRO	MRP	MZN/MZH	MPH
01	x	x	x	x	x	x
02	x	x	x	x	x	x
08	x	x	x	x	x	x
09					x	x
15	x	x	x		x	x
22						x
23	x	x	x	x	x	x
26	x	x	x		x	x
28	x	x	x	x	x	x
30	x	x	x	x	x	x
52	x	x	x	x	x	x



Dlaczego warto wybrać **moskitiery?**



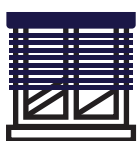
Moskitiery stanowią niezwykle funkcjonalne, a zarazem estetyczne zabezpieczenie pomieszczeń przed insektami. Siatka moskitiery w żaden sposób nie ogranicza widoczności na zewnątrz.



Produkty te stanowią również skuteczne zabezpieczenie przed zanieczyszczeniami pochodzącymi z zewnątrz, przy równoczesnym zapewnieniu dostępu do światła dziennego i dopływu świeżego powietrza.



Dzięki zastosowaniu siatki aluminiowej lub ze stali nierdzewnej możemy skutecznie ochronić piwnice czy pomieszczenia gospodarcze, w których znajduje się żywność przed obecnością ptaków, gryzoni czy owadów.



Systemy rolet zewnętrznych firmy Aluprof zarówno adaptacyjne, podtynkowe oraz nadstawne mają możliwość bezpośredniej integracji z moskitierą. Kupując roletę, jeszcze na etapie zamówienia można wyposażyć ją w system Moskito. Takie rozwiązanie pozwala na ochronę przed insektami latem, przy jednoczesnym zabezpieczeniu wnętrza budynku przed stratami ciepła zimą.

